

Kleiner Atlas des menschlichen Gehirns

Karl Zilles

Institut für Medizin, Forschungszentrum Jülich
und C. & O. Vogt-Institut für Hirnforschung,
Heinrich-Heine-Universität Düsseldorf

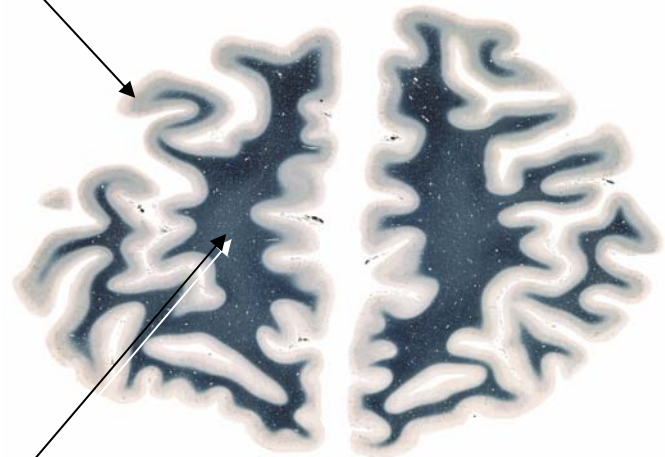
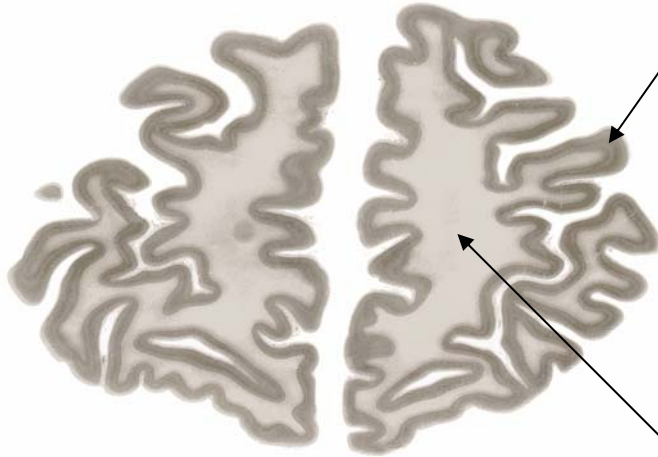
Copyright: Karl Zilles

Legende

- Alle histologischen Schnitte sind 20 μ m dick, in coronaler Schnittrichtung und sind in einer Sequenz vom vorderen zum hinteren Pol des Gehirns angeordnet
- Die Schnitte auf der jeweils linken Seite sind so gefärbt, dass die Zellkörper von Nerven- und Gliazellen sichtbar sind
- Die Schnitte auf der jeweils rechten Seite sind so gefärbt, dass die Markscheidenhüllen um die Axone von Nervenzellen schwarz dargestellt sind

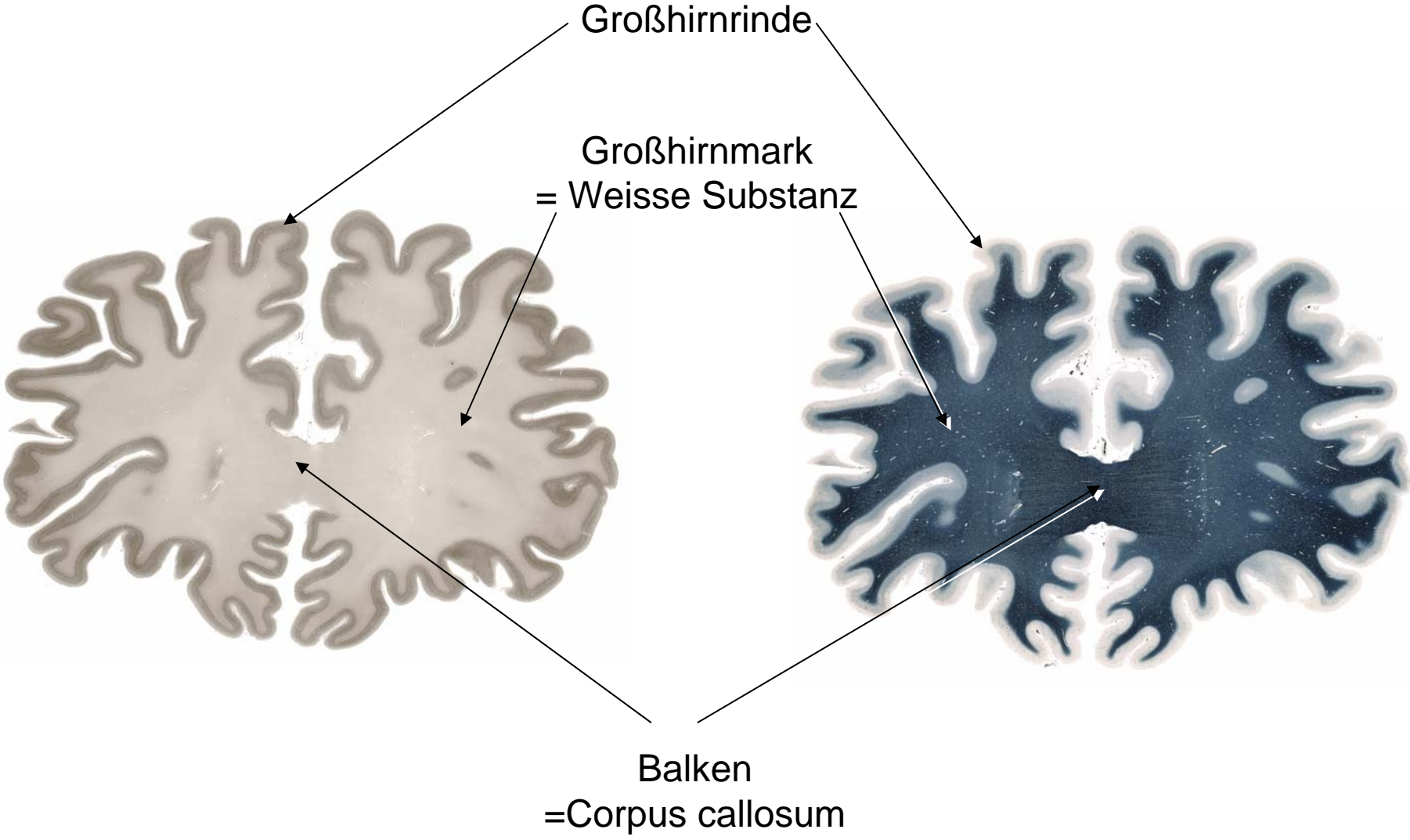
Großhirnrinde

Großhirnmark
= Weisse Substanz



Zellkörperfärbung

Markscheidenfärbung

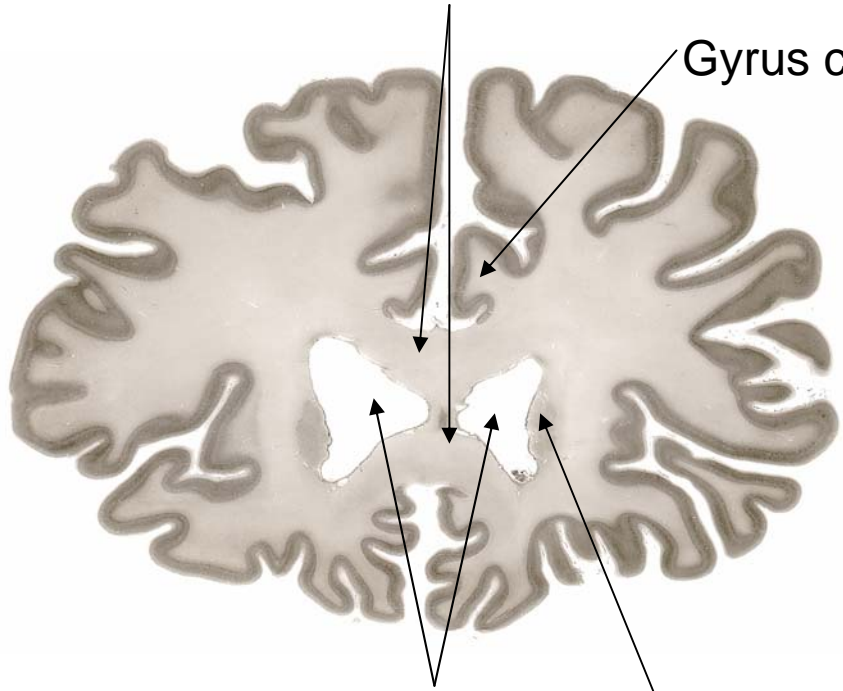


Corpus callosum

Gyrus cinguli

Seitenventrikel

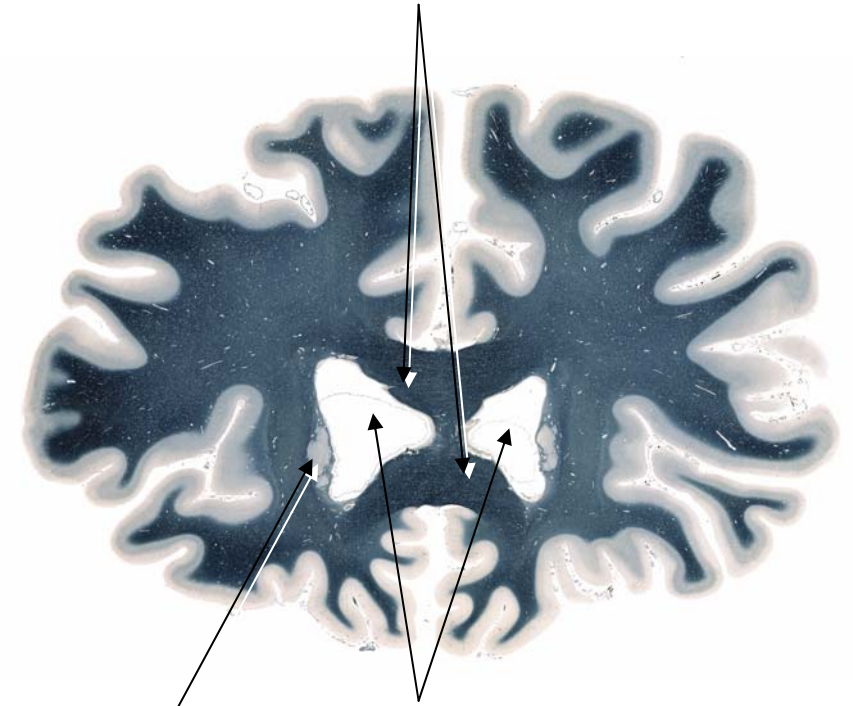
Nucl. caudatus

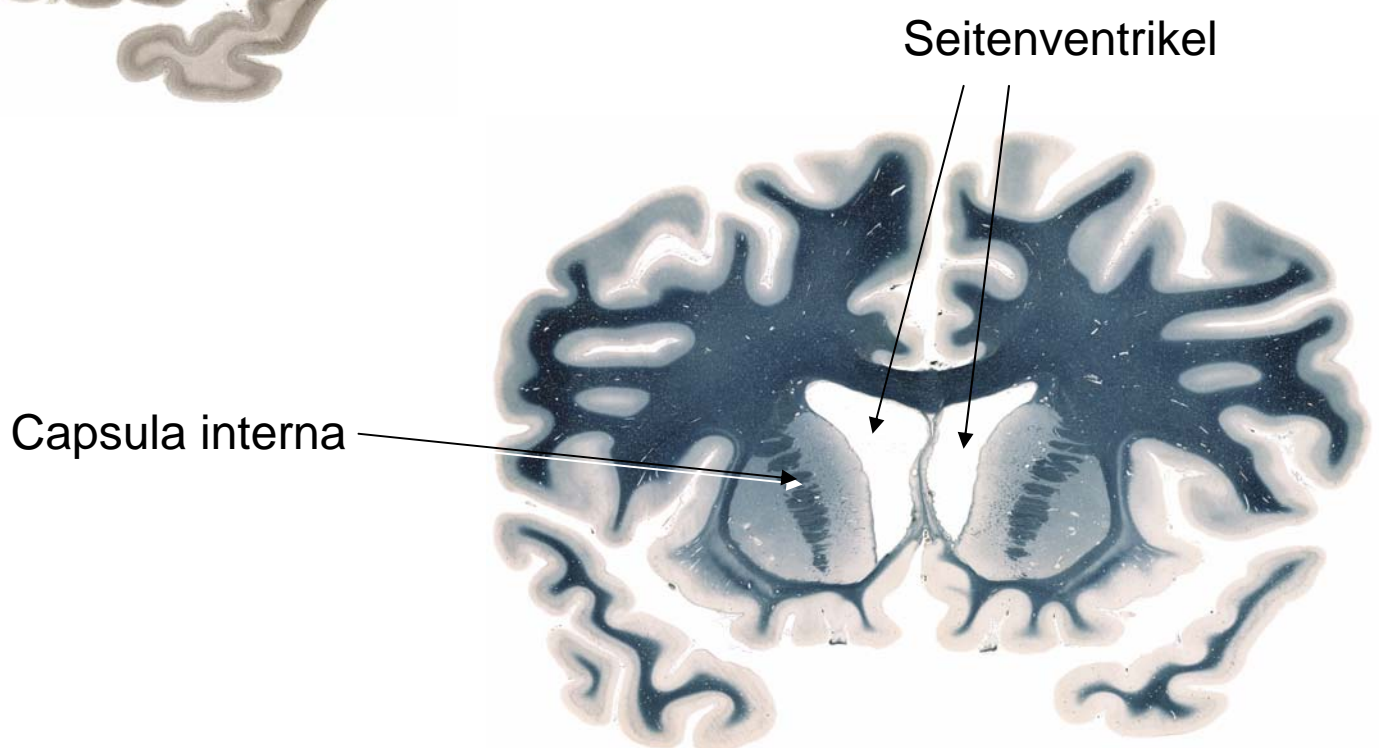
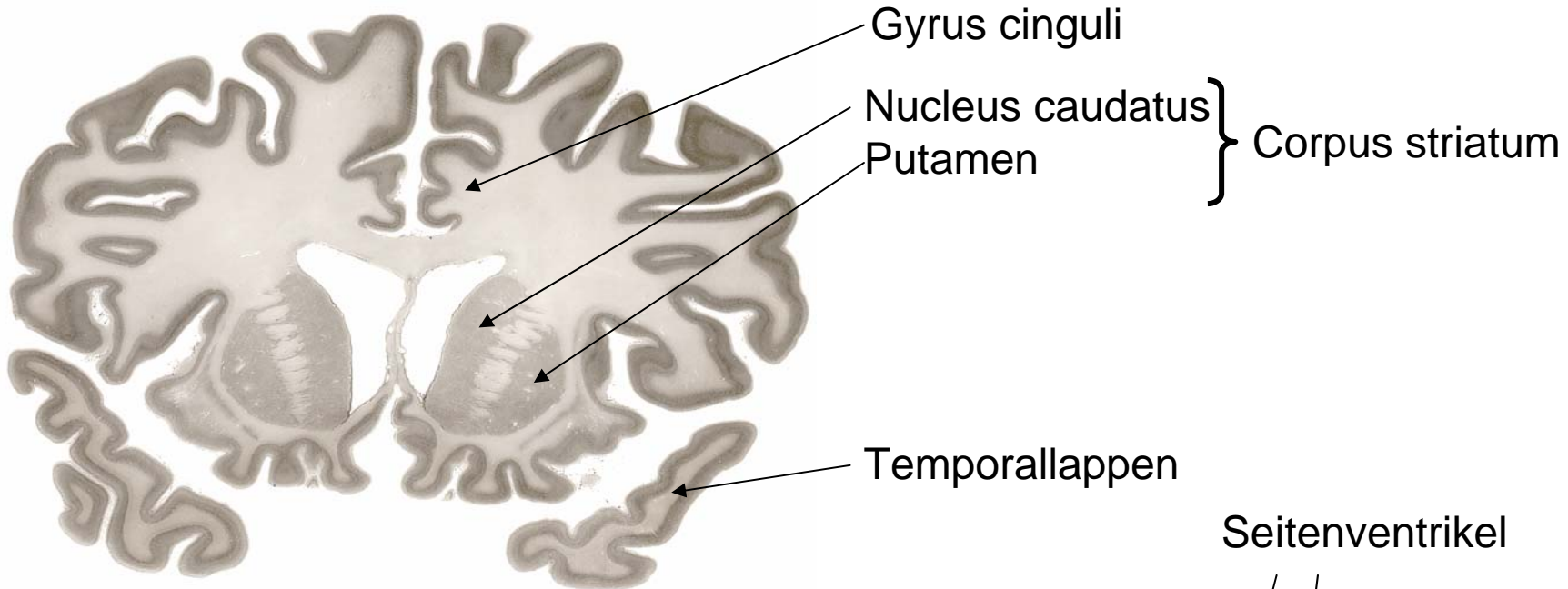


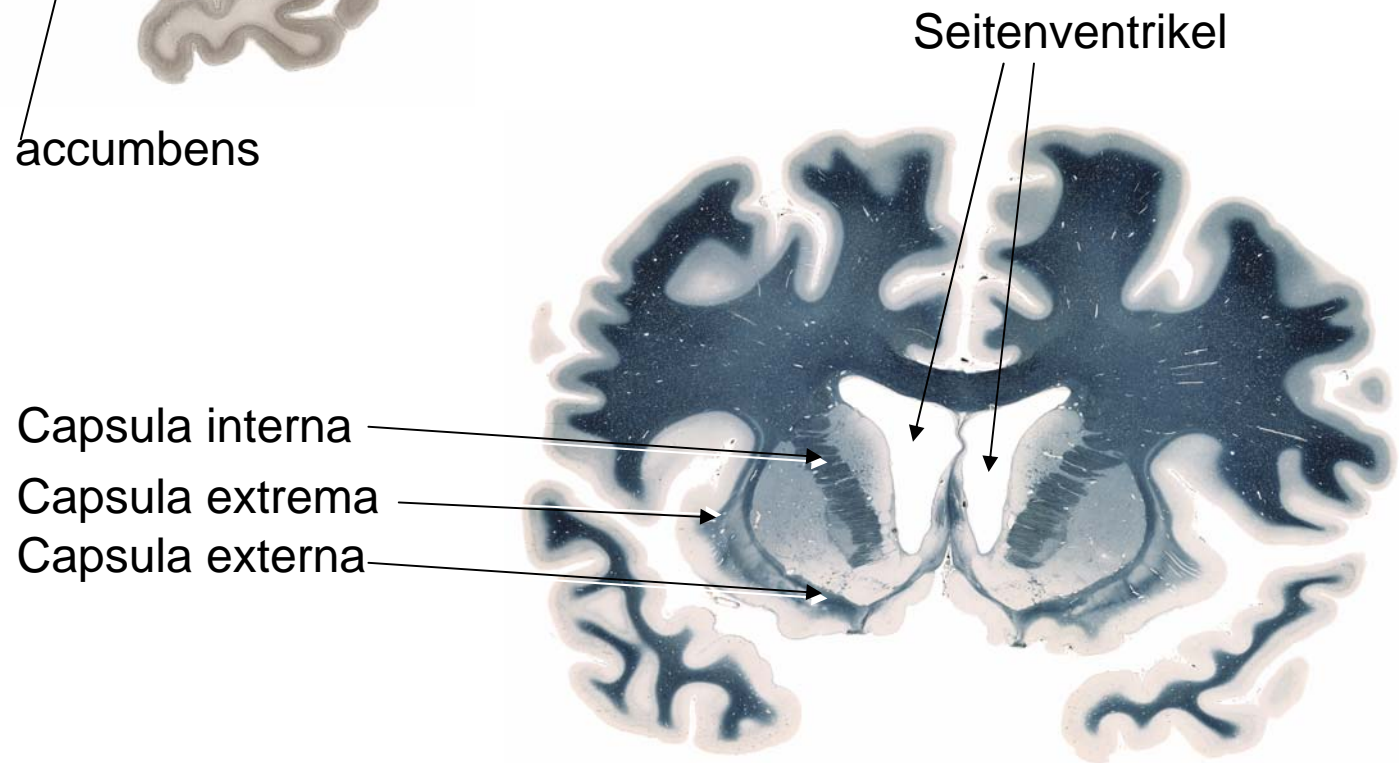
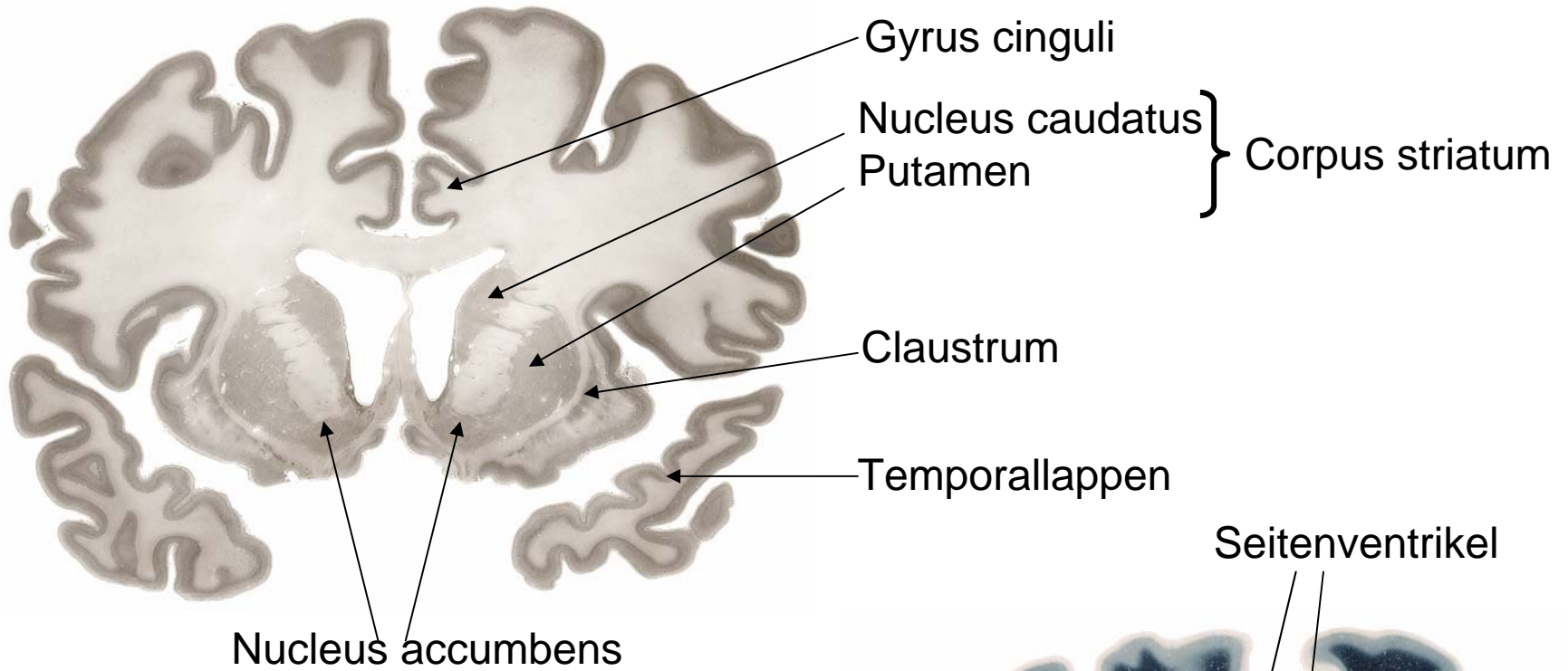
Corpus callosum

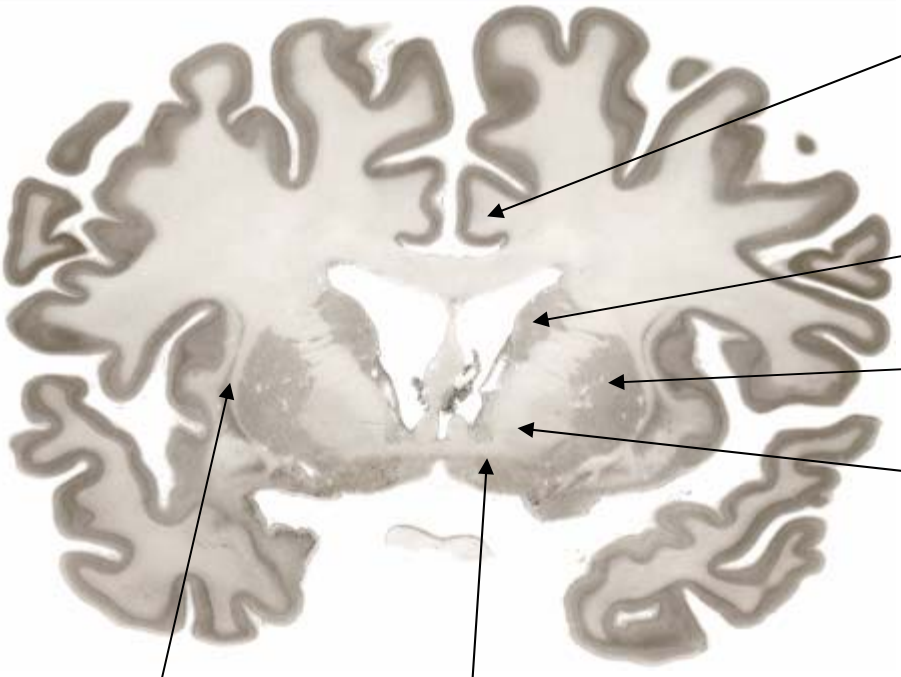
Seitenventrikel

Nucl. caudatus









Gyrus cinguli

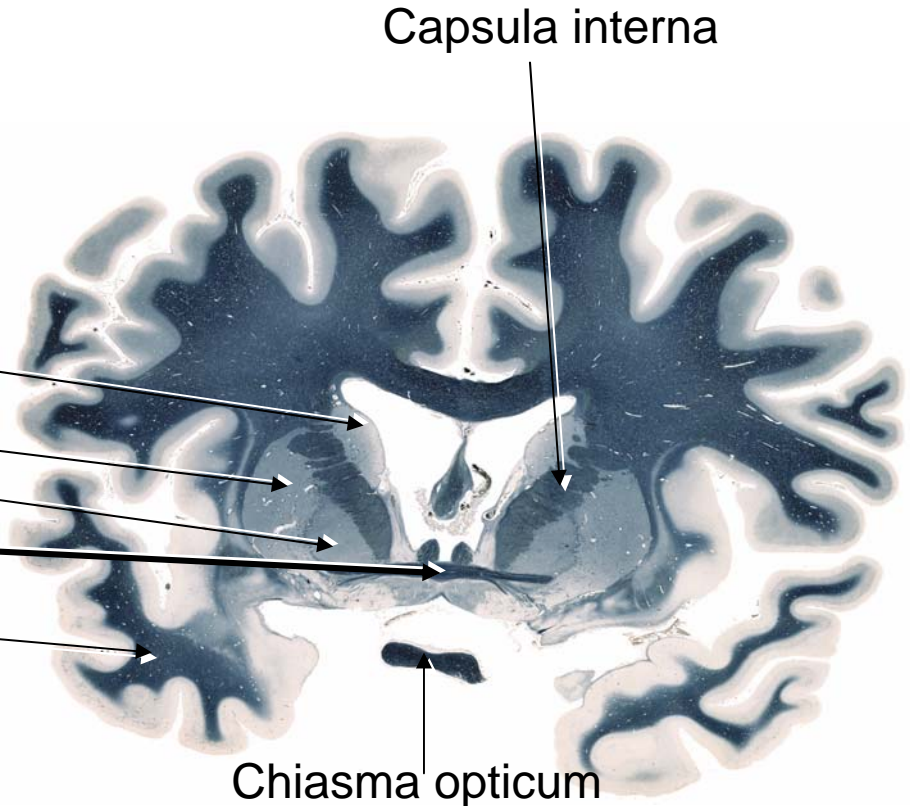
Nucleus caudatus

Putamen

Globus pallidus

Basales Vorderhirn

Clastrum



Capsula interna

Nucleus caudatus

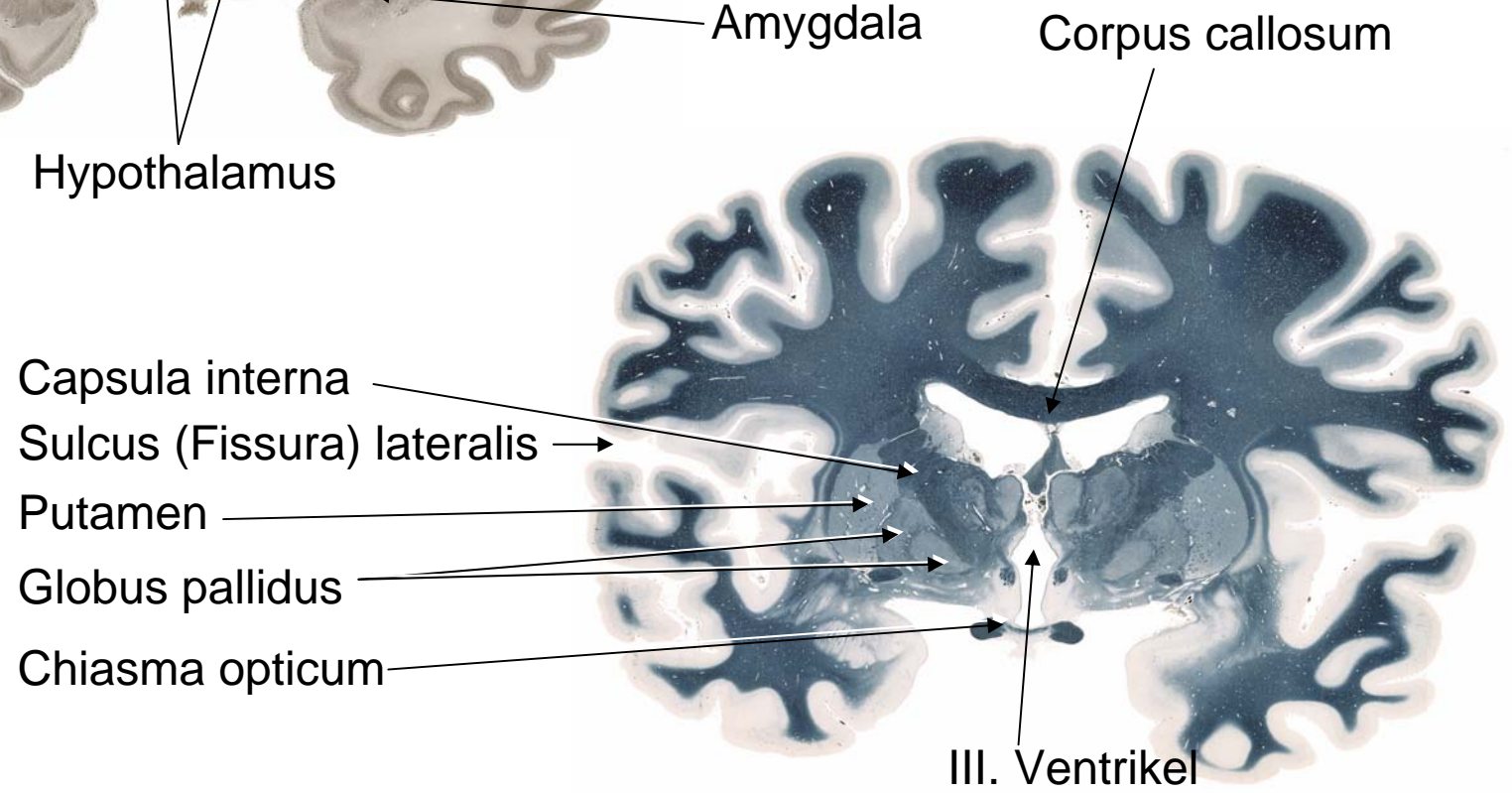
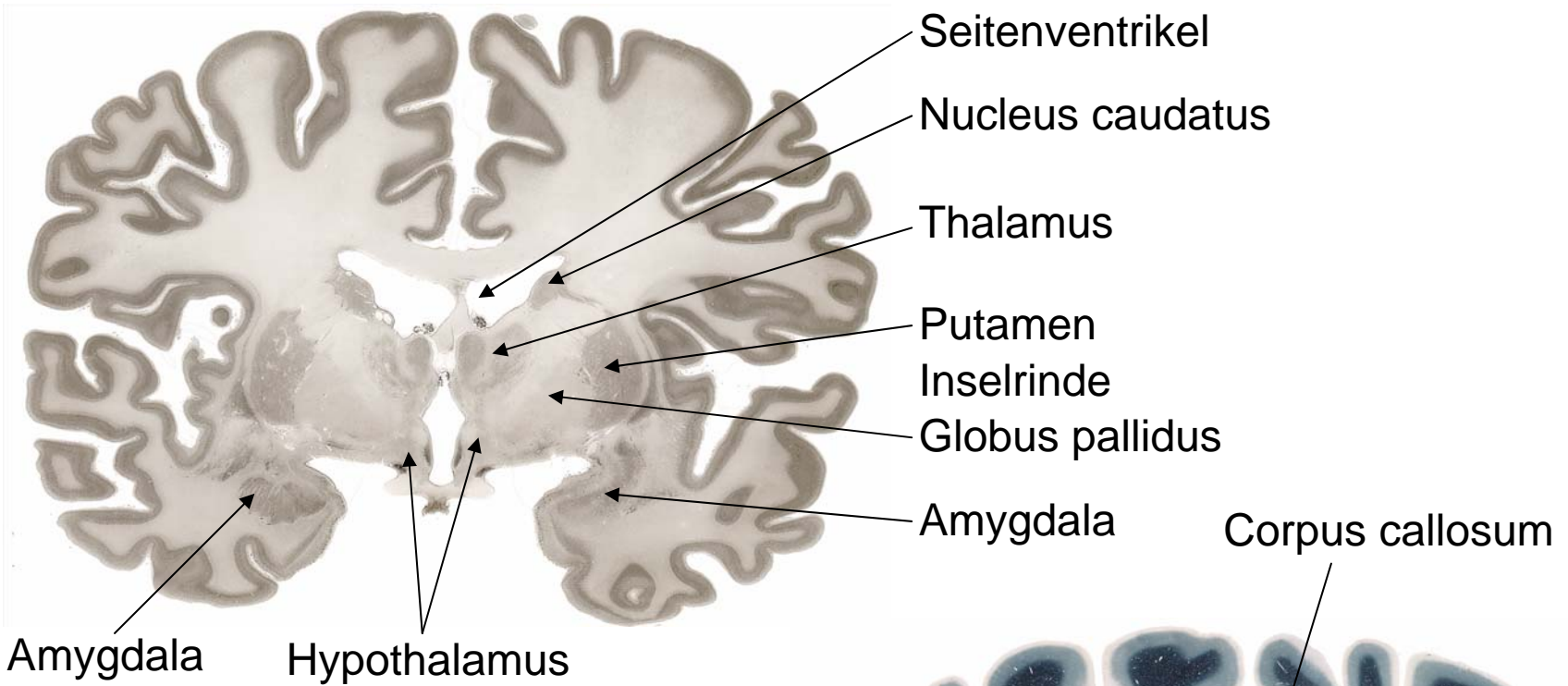
Putamen

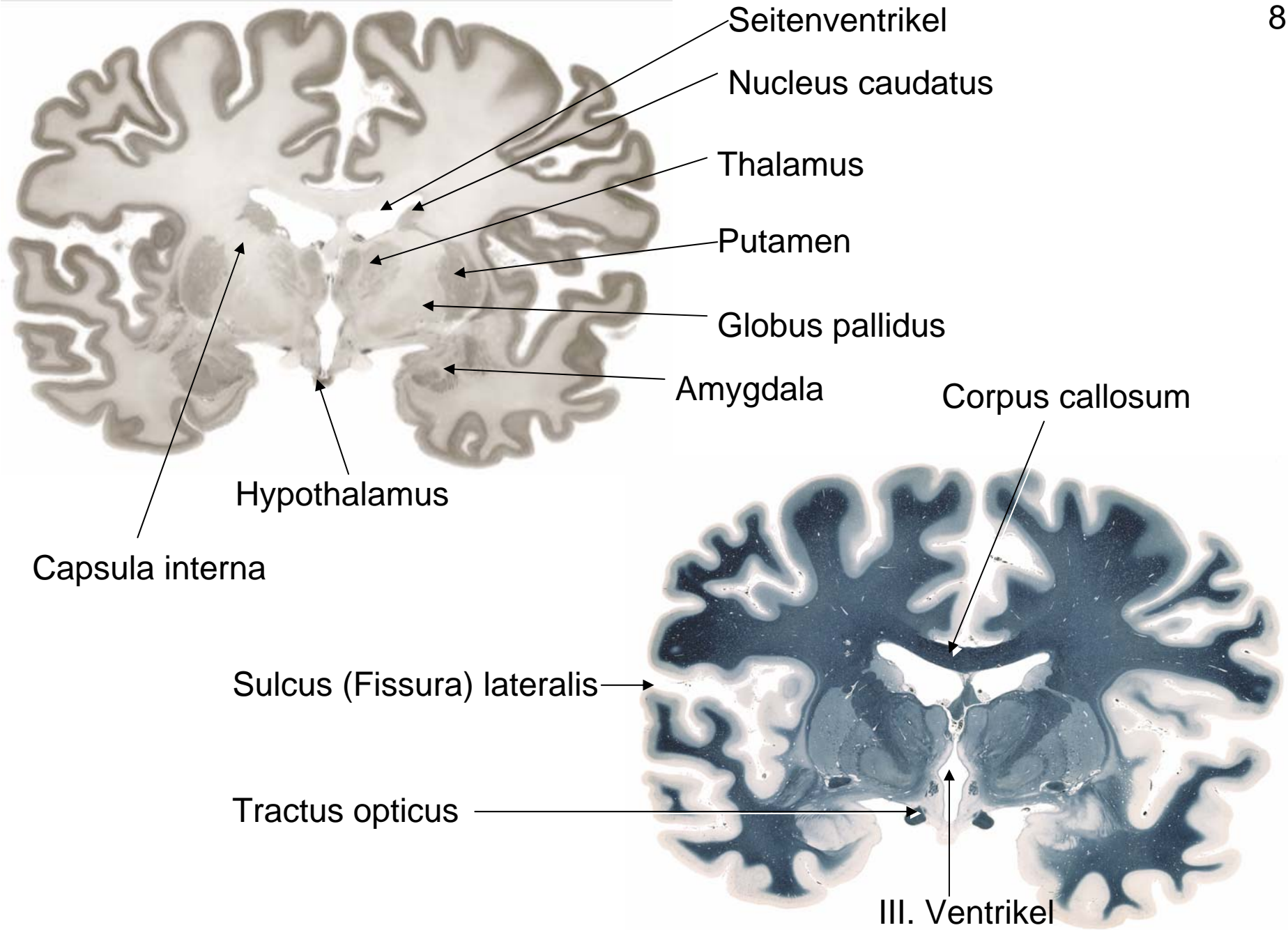
Globus pallidus

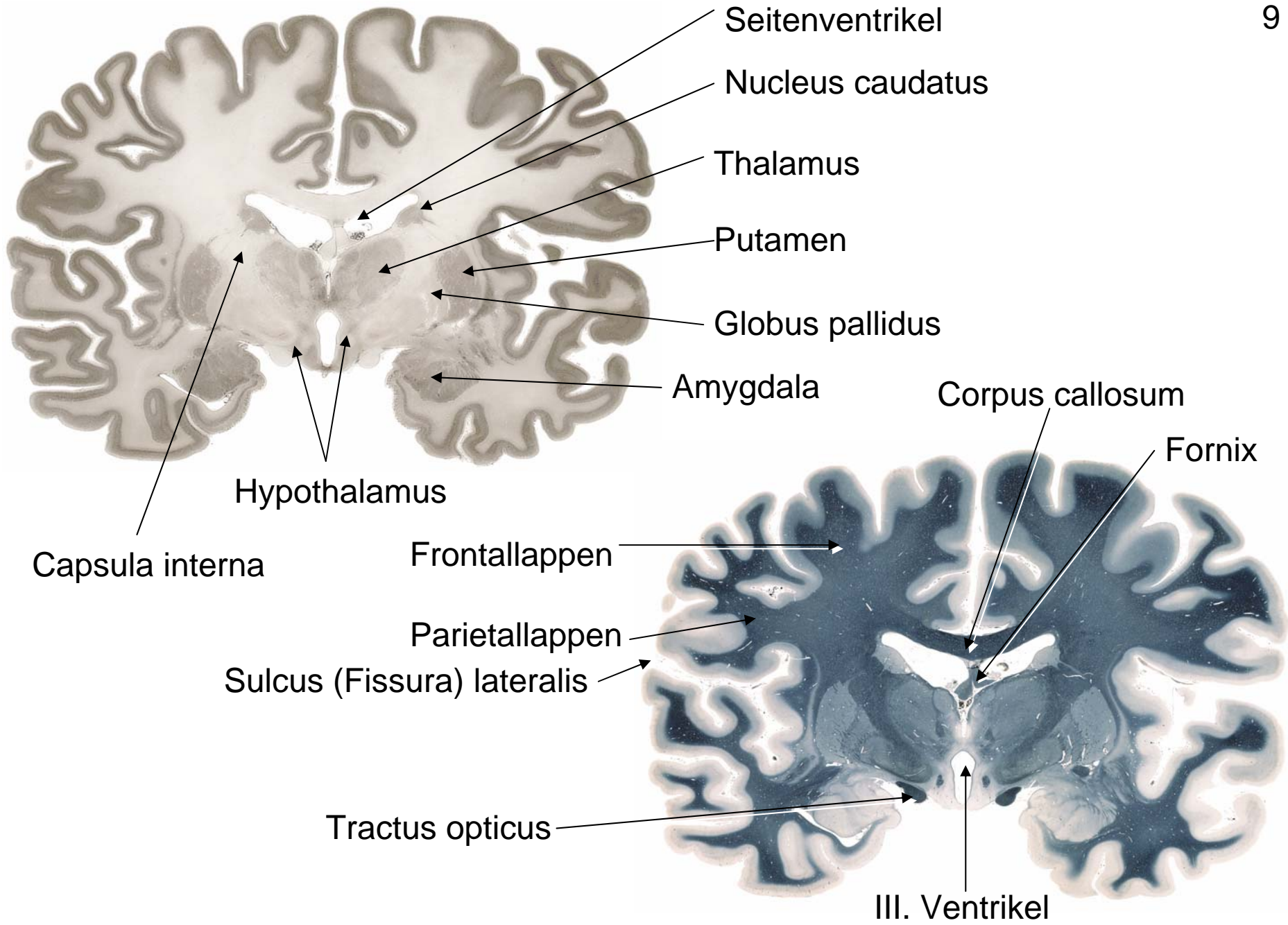
Commissura anterior

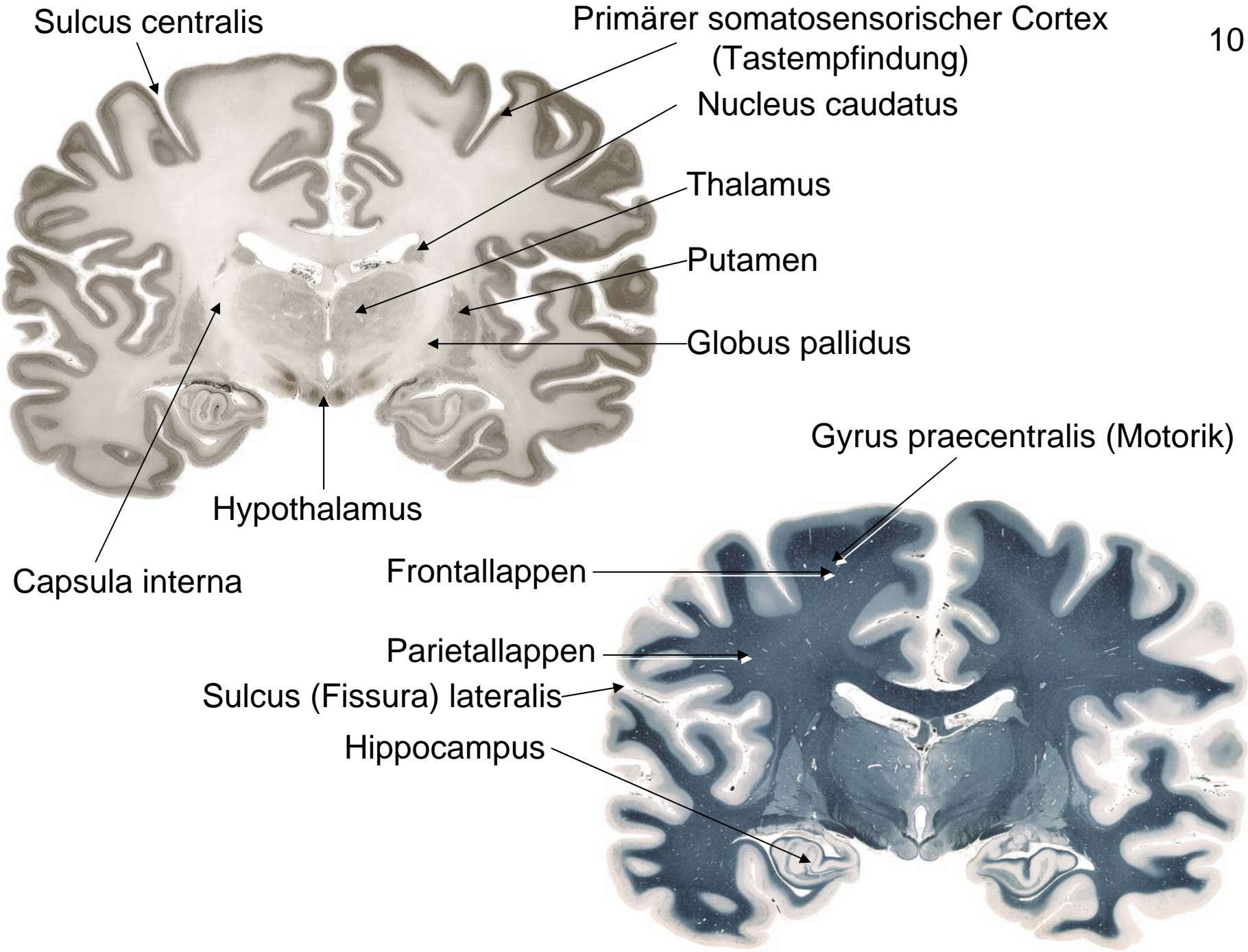
Temporallappen

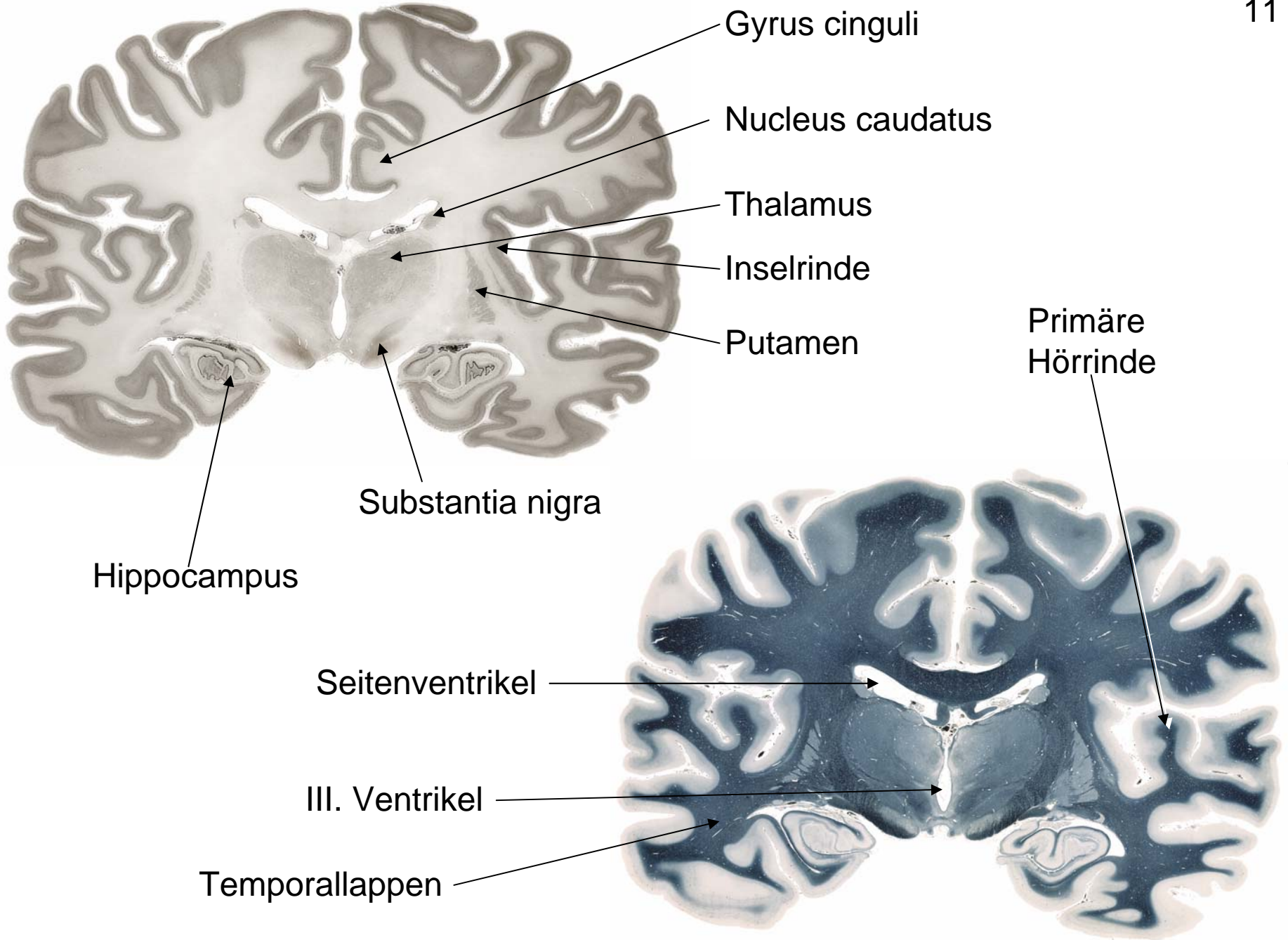
Chiasma opticum

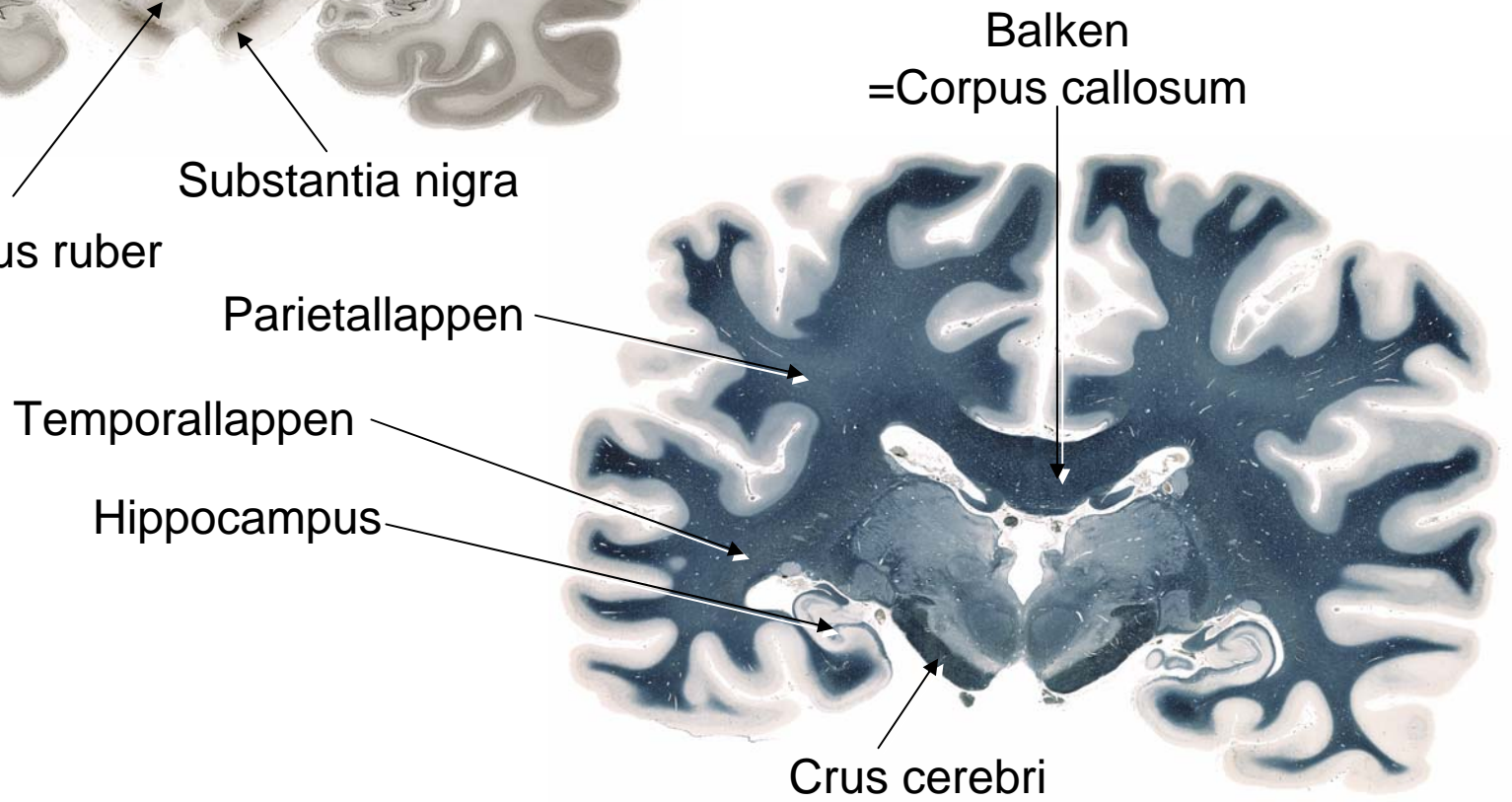
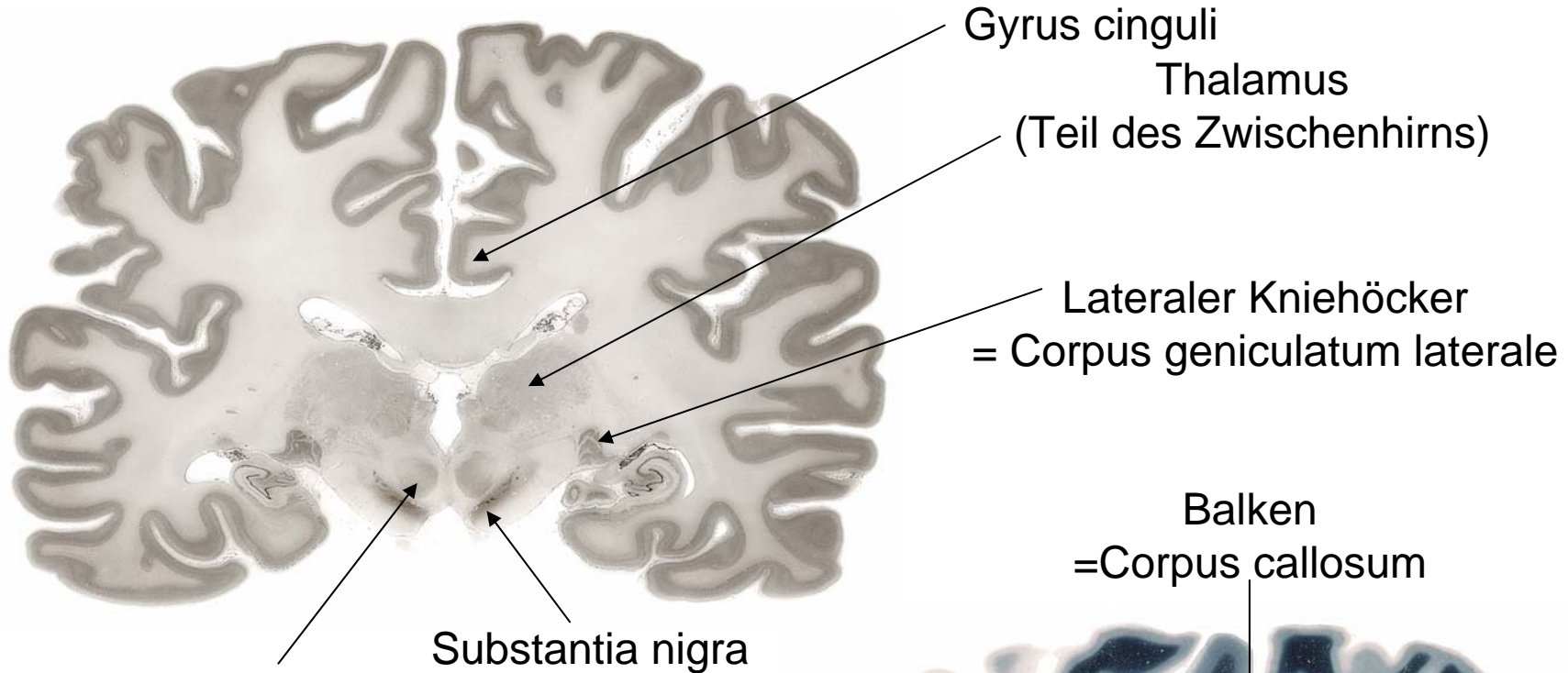


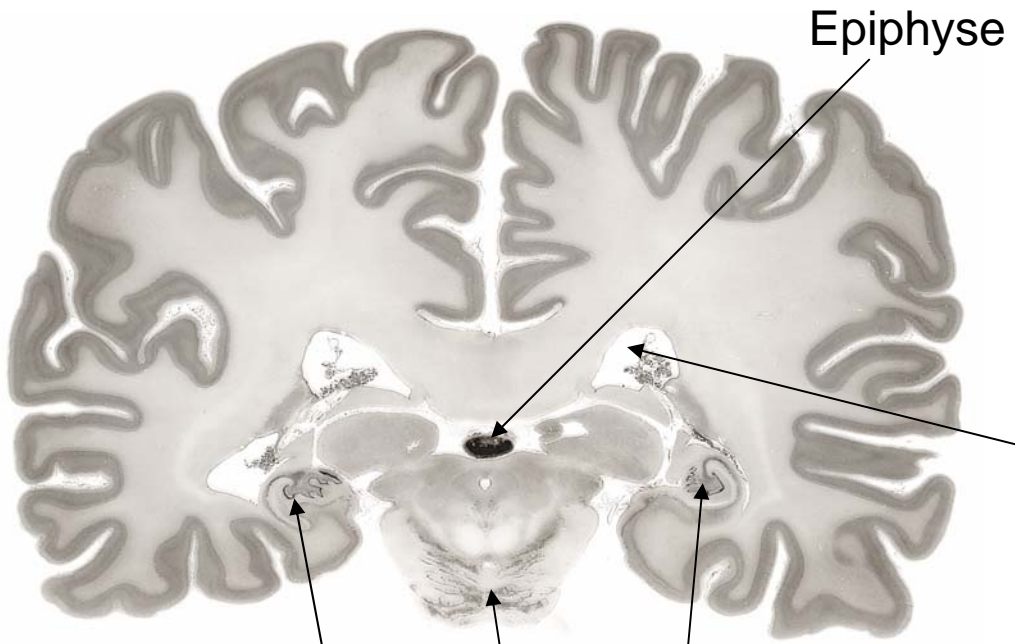










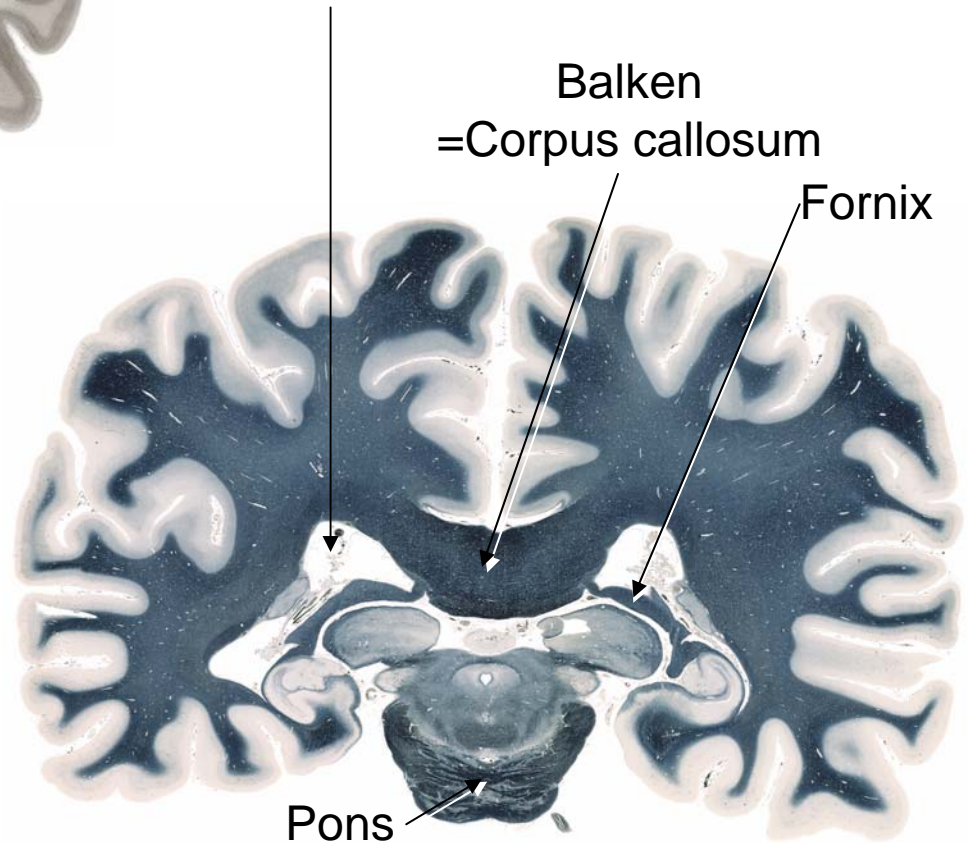


Epiphyse

Seitenventrikel

Brücke
= Pons

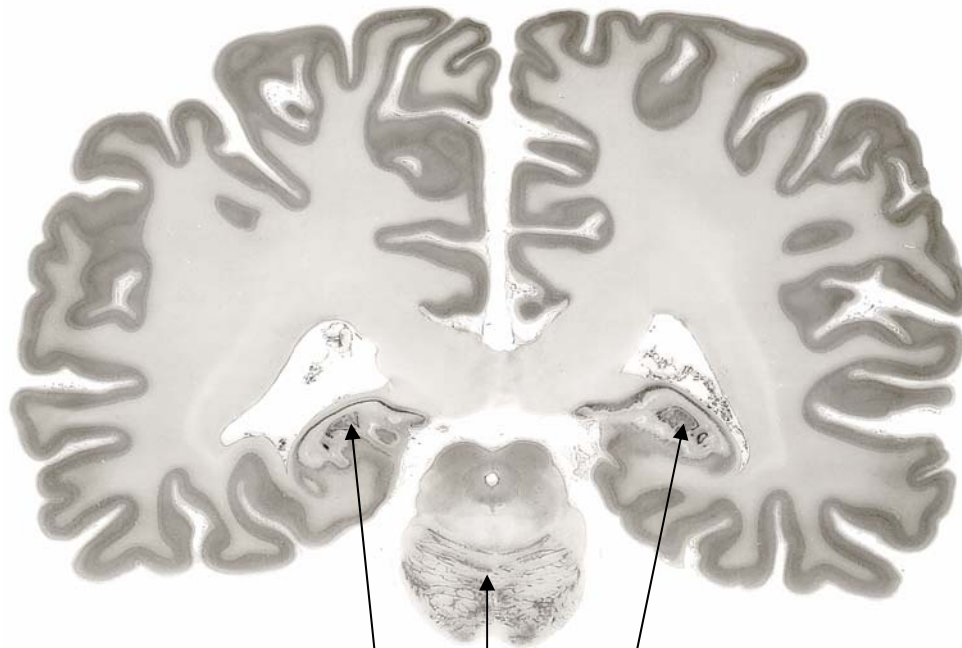
Hippocampus



Balken
= Corpus callosum

Fornix

Pons



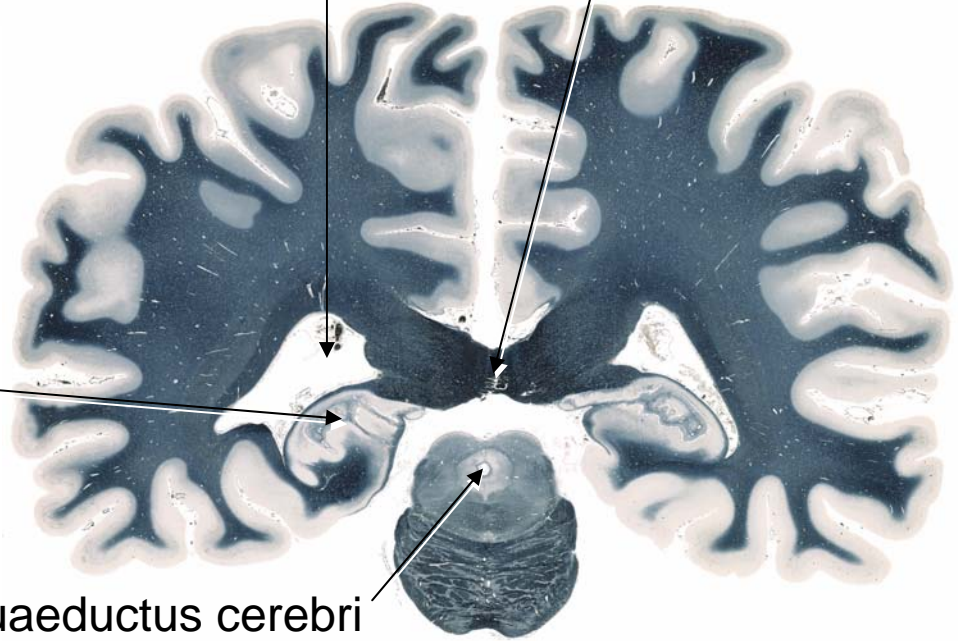
Brücke
= Pons

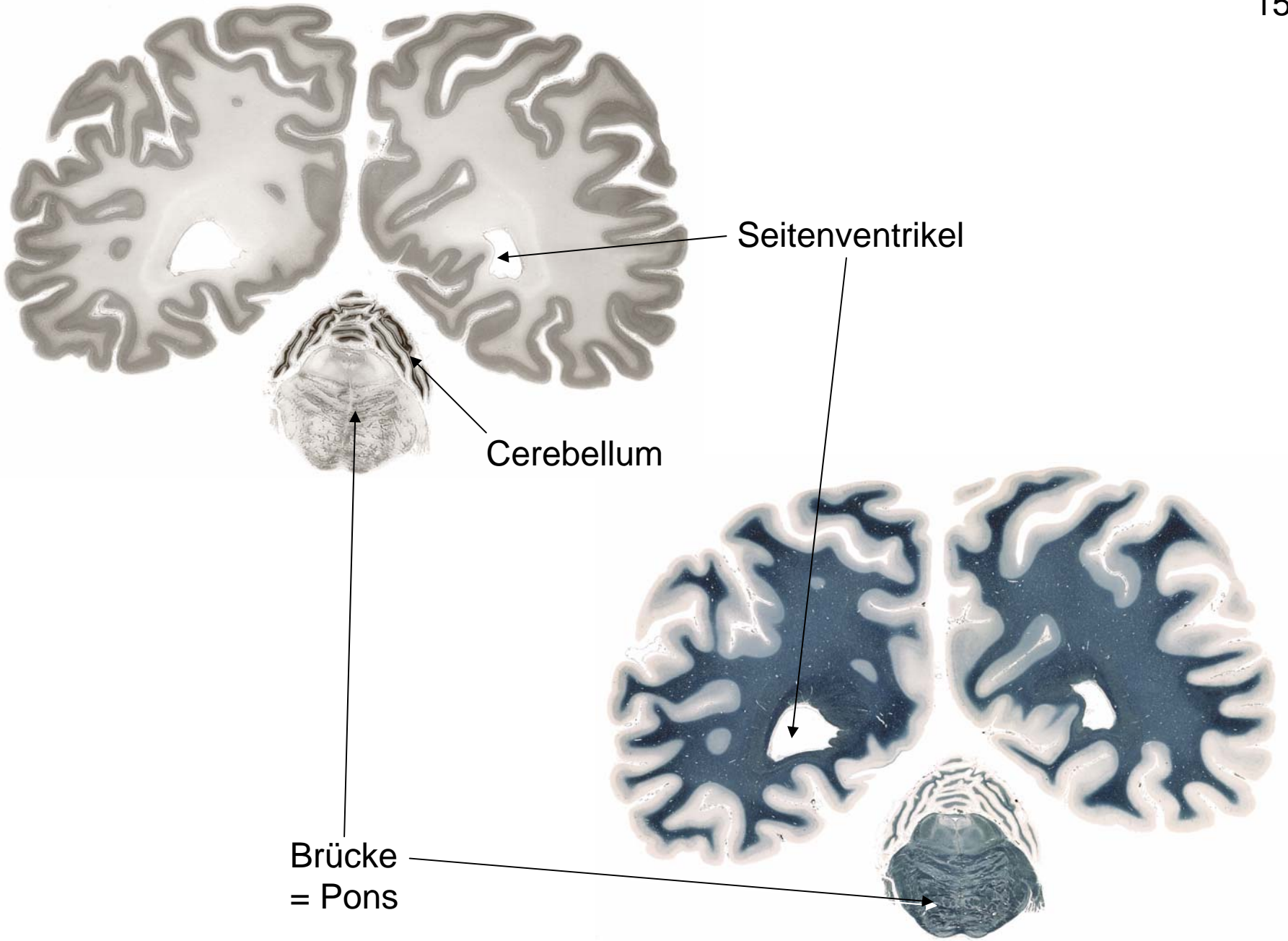
Hippocampus

Seitenventrikel

Balken
= Corpus callosum

Aquaeductus cerebri





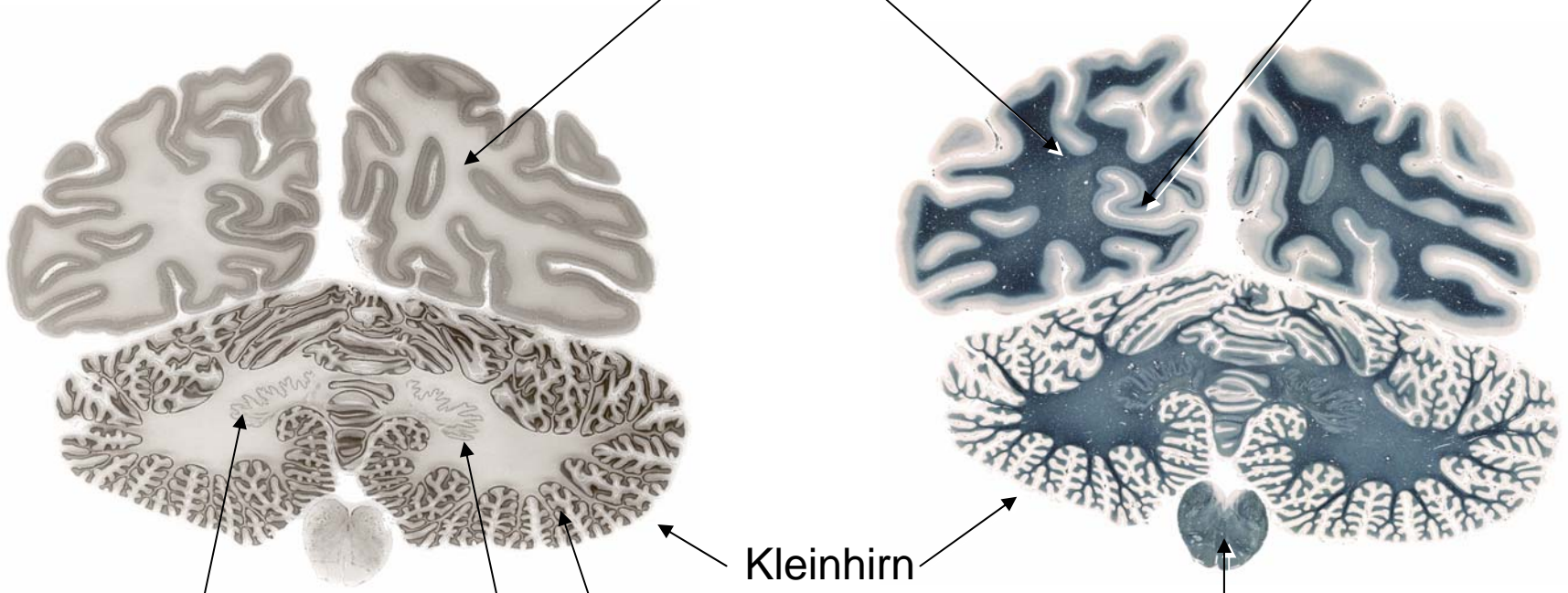
Seitenventrikel

Cerebellum

Brücke
= Pons

Okzipitallappen

Primäre Sehrinde



Nucleus dentatus

Kleinhirn = Cerebellum

Medulla oblongata

Kleinhirnrinde

Kleinhirnmark